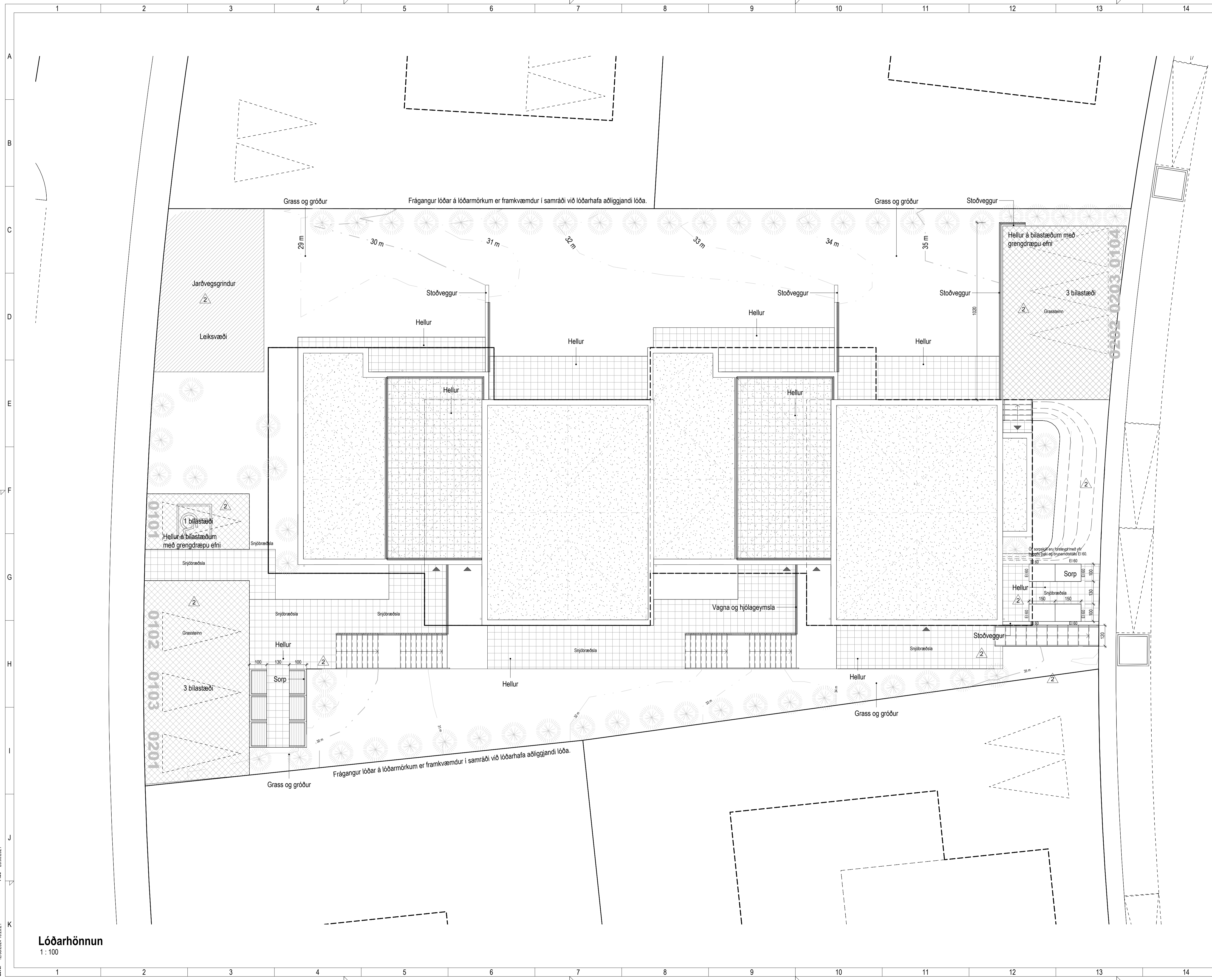
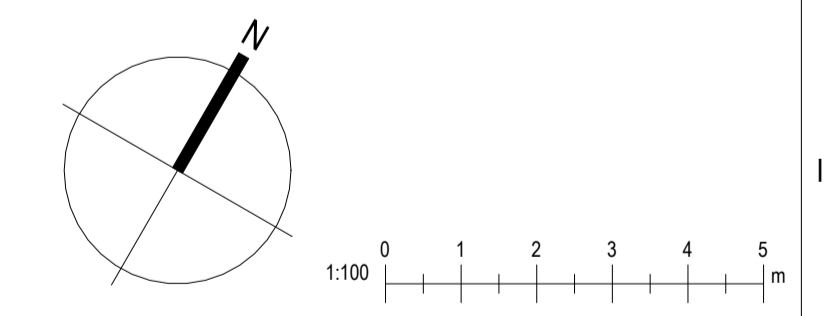


Tákn

GN	= Gólfurfall	Brúntákn
BN	= Þakurfall	Veggir og hæðskil
SN	= Svæðurfall	E160
LR	= Loftrásing	E190
VLR	= Velkomin loftrásing	A-E160
PK	= Póskassar	A-E120
NL	= Neyðarljós	RE160
BO	= Björgunarpop	RE120
R	= Reykskýrnari	A-REIM120
HSL	= Hándslökkvátaki	Hurðir
ÚT	= Merktur útgangur	E30-CS
HV	= Hitaveita	E30-CS
VV	= Vatnaveita	E60-CS
RR	= Rafmagnveita	Gluggar
ÚK	= Útkrani	E30
DS	= Dyrasími	
BO	= Felliðgi við björgunarpop	
BR	= Brúnaþanga	
SL	= Sligleðsla	
SL	= Sligleðsla út	
SL	= Sligleðsla brunavörðunarkerfis	
IN	= Inntak	
BT	= Bilastæði fyrir fatlaða	



Útg.	Dags.	Lýsing	Nafn
2	10.04.2024	Breyting á lóðaupplætti þar sem útlitþúpur voru mjúkklaðar í 1.20 m, sorpgröfum breytt með fleiri sorplásum, breyting á svæði Drangsskarð 15 og við Hádegisskarð.	MML
1	20.10.2022	Á norðausturgalli fjölbylishúss eru gerðar eftirfarandi breytingar: Bætt andrými og aðgangur frá bilastæðum, gluggar tekiir, land er fyllt að gati og að svæði er komið fyrir stoðvegg og sorp færi. Í eignumáttum 0202 og 0204 eru innveggur að huta breytt úr steyplum veggum í léttu vegg. Staðsetning þakurfalla.	RCM



KRark Kristinn Ragnarsson arkitekt ehf.
Hilásátrúi 19 - 2.hæð - 201 Kópavogur - Ísland
S. 564.2255 - Fax. 544.4225
Kl. 581298.3589 - www.krark.is - krark@krark.is

Drangsskarð 15 og Hádegisskarð 24
Hafnarfjörður

Landnúmer: 225475 Staðgreinir: -
Fjölbylishús

Lóðarhönnun

Aðaluppdrættir

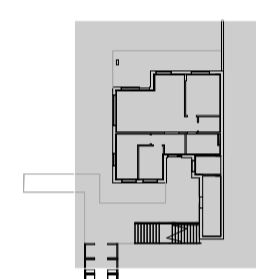
Hönnun:	KR	Verknúmer:	20062IF
Verkefnastjóri:	KR	Mælikvæði:	1:100
Teiknaði:	LPM	Dagsetning:	28.05.2021
Yfirfariði:	KR	Bláð:	Útgáfa:

Samþykkt:
Kristinn Ragnarsson
Kl. 120944.2669

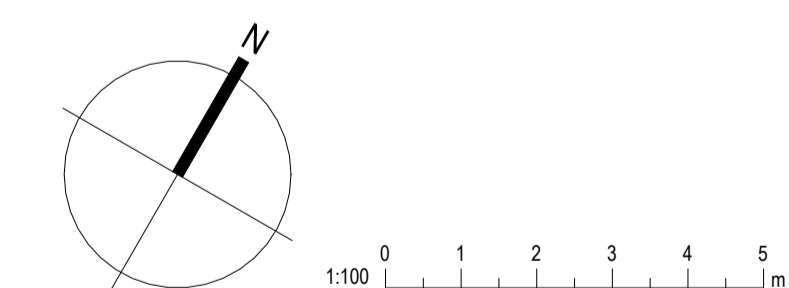
L102 **2**

Tákn

GN	= Gólfurfall	Brunatákn
PN	= Þakurfall	Veggir og hæðskil
SN	= Svæðurfall	E160
LR	= Loftfæring	A-E160
VLR	= Vélfrátt loftfæring	A-EI120
PK	= Póstkassar	RE160
NL	= Neyðarfjós	REI120
BO	= Björgunarpop	A-REI120
R	= Reykskiptari	
HSL	= Hándslökktækni	
ÚT	= Merktur útgangur	
HV	= Hitaveita	
VV	= Vatnaveita	
RR	= Rafmagnveita	
ÚK	= Útkrani	
DS	= Dyrasími	
BO	= Felliðgi við björgunarpop	
BS	= Brunaslanga	
OS	= Sligleisla út	
OS	= Sligleisla út	
IS	= Sljómstöð brunavörðunarkerfis	
IS	= Inntak	
IS	= Bilastæði fyrir fatlaða	
		Hurðir
		E30-CS
		E160-CS
		E160-CS
		Gluggar
		E30



3	15.05.2024	Löppfærsla á skráningartöflu. Lagfæringar á teikningum.	APB
2	10.04.2024	Breyting á löðaruppdrætti þar sem útlöppur voru mýkkaðir í 1.20 m, sorgurum breytt með fesi sorpláðum, breyting á svæði Drangsskarð 15 og Hádegisskarð.	MML
1	20.10.2022	Á norðausturgalli fjöbýlishúss eru gerðar eftirfarandi breytingar: Bætt andrými og aðgangur frá bílastæðum, gluggar teknir, land er fyllt að gaffi og að svæði er komið fyrir stöðvogg og sorp tær. Í egnarkortum 0202 og 0204 eru innveggjum að hluta breytt úr steyplum veggjum í létta vegg. Staðsetning bakúrurfalla.	RCM



KRark Kristinn Ragnarsson arkitekt ehf.
Hilásámi 19 - 2. hæð - 201 Kópavogur, Ísland
Sí. 564.2255 - Fax. 544.4225
Kl. 581298.3589 - www.krark.is - krark@krark.is

Drangsskarð 15 og Hádegisskarð 24
Hafnarfjörður

Landnúmer: 225475 Stöðgreinir: -
Fjöbýlishús

Grunnmynd 1. hæð

Aðaluppdrættir

Hönnun:	KR	Verknúmer:	20062IF
Verkefnastjóri:	KR	Mælikvæði:	As indicated
Teiknaði:	RCM,HGR	Dagsetning:	28.05.2021
Yfirfariði:	LPM,RCM	Bláð:	Útgáfa:

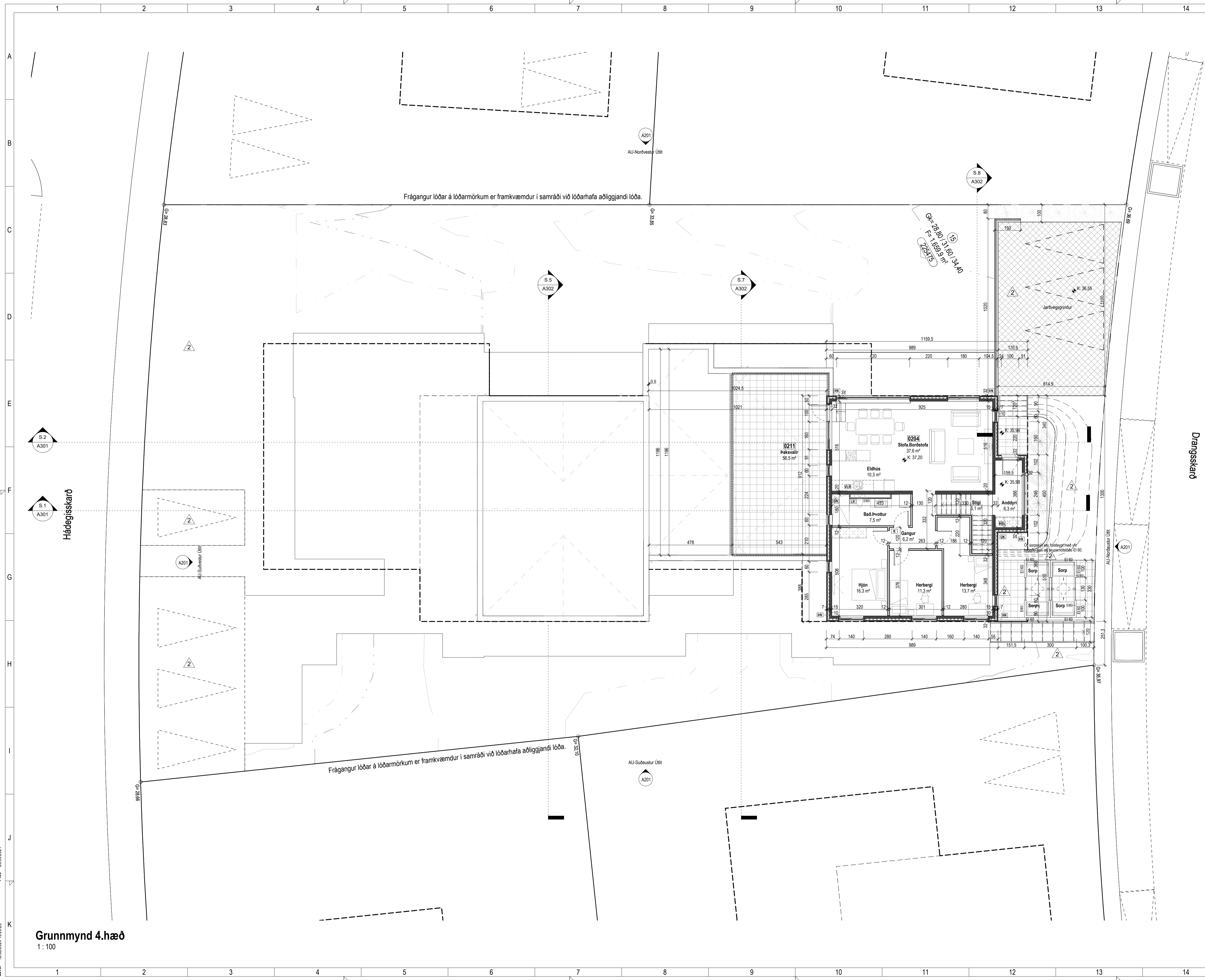
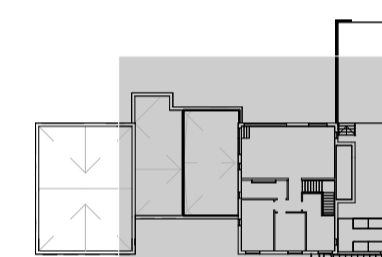
Samþykkt: Kristinn Ragnarsson Kl. 120944.2669

A101a **3**



Tákn

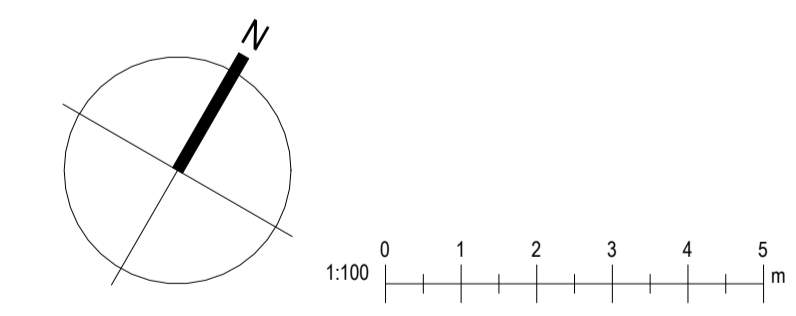
GN	= Gólfurfall	Brunatákn
PN	= Þakurfall	Veggir og hæðskil
SN	= Svæðurfall	E160
LR	= Loftfresting	A-E160
VLR	= Vélkúin loftfresting	A-EI120
PK	= Þóskassar	RE160
NL	= Neyðarfjós	REI120
BO	= Björgunarpop	A-REIM120
R	= Reykskiptari	
HSL	= Handslökktvæki	
ÚT	= Merkur útgangur	
HV	= Hitaveita	Hurðir
VV	= Væðaveita	E30-CS
RR	= Rafmagnveita	E30-CS
ÚK	= Útkrani	E160-CS
DS	= Dyrasími	Gluggar
		E30
BO	= Felliðgi við björgunarpop	
	= Brunaslanga	
	= Sligleisía	
	= Sligleisía út	
	= Sljómstöð brunavörðunarkerfis	
	= Inntak	
	= Bilastæði fyrir fatlaða	



Drangsskarð

Hádegisskarð

3	15.05.2024	Löppfersla á skráningartöflu. Lagfæringar á teikningum.	ARB
2	10.04.2024	Breyting á lóðaruppretti þar sem útlitöppur voru mýkkaðar í 1.20 m, sörgurum breytt með fesi spólaðum, breyting á svæði Drangsskarð 15 og við Hádegisskarð.	MML
1	20.10.2022	Á norðausturgalli fjölbyliðs eru gerðar eftirfarandi breytingar: Bætt anddyri og aðgangi frá bilastæðum, gluggar tekið, land er fyllt að gaffi og að svæði er komið fyrir stöðvogg og sorp tær. Í egnarhlutum 0202 og 0204 eru innveggjum að hluta breytt úr steyptum veggjum í léttu vegg. Staðsetning þakurufalla.	RCM
Útg.	Dags.	Lýsing	Nafn



KRark Kristinn Ragnarsson arkitekt ehf.
Hilásátrúi 19 - 2.hæð - 201 Kópavogur - Ísland
S. 564.2255 - Fax. 544.4225
Kl. 581298.3589 - www.krark.is - krark@krark.is

Drangsskarð 15 og Hádegisskarð 24
Hafnarfjörður

Landnúmer: 225475 Staðgreinir: -
Fjölbyliðs

Grunnmynd 2. hæð

Aðaluppdrættir

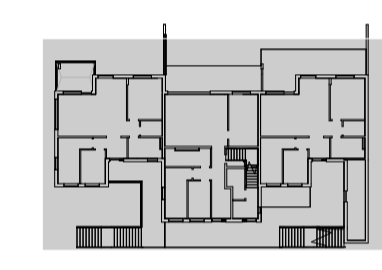
Hönnun:	KR	Verknúmer:	20062IF
Verkefnastjórn:	KR	Mælikvæði:	As indicated
Teiknað:	RCM,HGR	Dagsetning:	28.05.2021
Yfirfarið:	LPM,RCM	Bláð:	Útgáfa:

Samþykkt:
Kristinn Ragnarsson Kl. 120944.2669

A102b **3**

Tákn

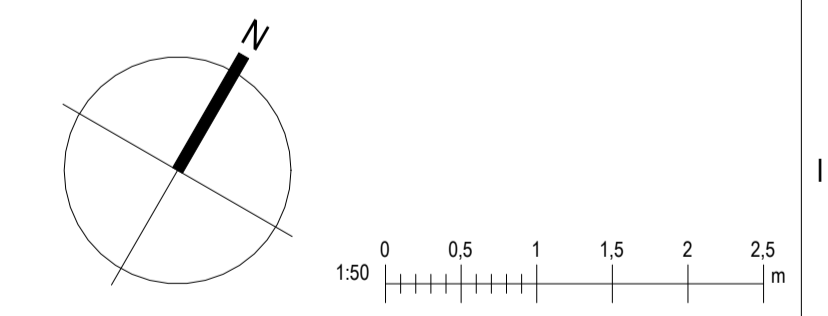
GN	= Gólfurfall	Brunatákn
BN	= Þakurfall	Veggir og hæðskil
SN	= Svæðisfall	E60
LR	= Loftfæring	A-E60
VLR	= Vélkúnn loftfæring	A-EI20
PK	= Póskassar	RE60
NL	= Neyðarljós	REI20
BO	= Björgunarop	A-REIM20
R	= Reykskiptari	
HSL	= Handslökktækni	
ÚT	= Merkur útgangur	
HV	= Hitaveita	
VV	= Vátaveita	
RR	= Rafmagnveita	
ÚK	= Útkrani	
DS	= Dyrasími	
		Hurðir
		E30-CS
		E30-CS
		E60-CS
		E30
		Gluggar
		E30



Frágangur lóðar á lóðarmörkum er framkvæmdur í samráði við lóðarhafa aðliggjandi lóða.

Frágangur lóðar á lóðarmörkum er framkvæmdur í samráði við lóðarhafa aðliggjandi lóða.

3	15.05.2024	Lúppfærsla á skráningartöflu. Lagfæringar á teikningum.	APB
2	10.04.2024	Breyting á lóðaruppdrætti þar sem útlitsspurur voru mýkkaðar í 1.20 m. stöngdum þreytt með fesi spóðlökum, breyting á svæði Drangsskarð 15 og við Hádegisskarð.	MML
1	20.10.2022	Á norðausturgalli fjölbyliðsúsu eru gerðar eftirfarandi breytingar: Bætt anddyrn og aðgangi frá bílastæðum, gluggar tekiir, land er fyllt að gaffi og að svæði er komið fyrir stöðvagg og stöng þarf. Í legnarritum 0202 og 0204 eru innveggjum að hluta breytt úr steyplum veggjum í léttu vegg. Stöðsetning þakurfalla.	RCM



KRark Kristinn Ragnarsson arkitekt ehf.
Hilásámi 19 - 2.hæð - 201 Kópavogur, Ísland
Sí. 564.2255 - Fax. 544.4225
Sí. 581298.3589 - www.krark.is - krark@krark.is

Drangsskarð 15 og Hádegisskarð 24

Hafnarfjörður

Landnúmer: 225475 Stöðgreinir: -

Fjölbyliðsúsu

Grunnmynd 1. og 2. hæð

Aðaluppdrættir

Hönnun:	KR	Verknumér:	20062IF
Verkefnastjórn:	KR	Mælikvæði:	As indicated
Teiknað:	RCM,HGR	Dagsetning:	28.05.2021
Yfirfarið:	LPM,RCM	Bláð:	Útgáfa:

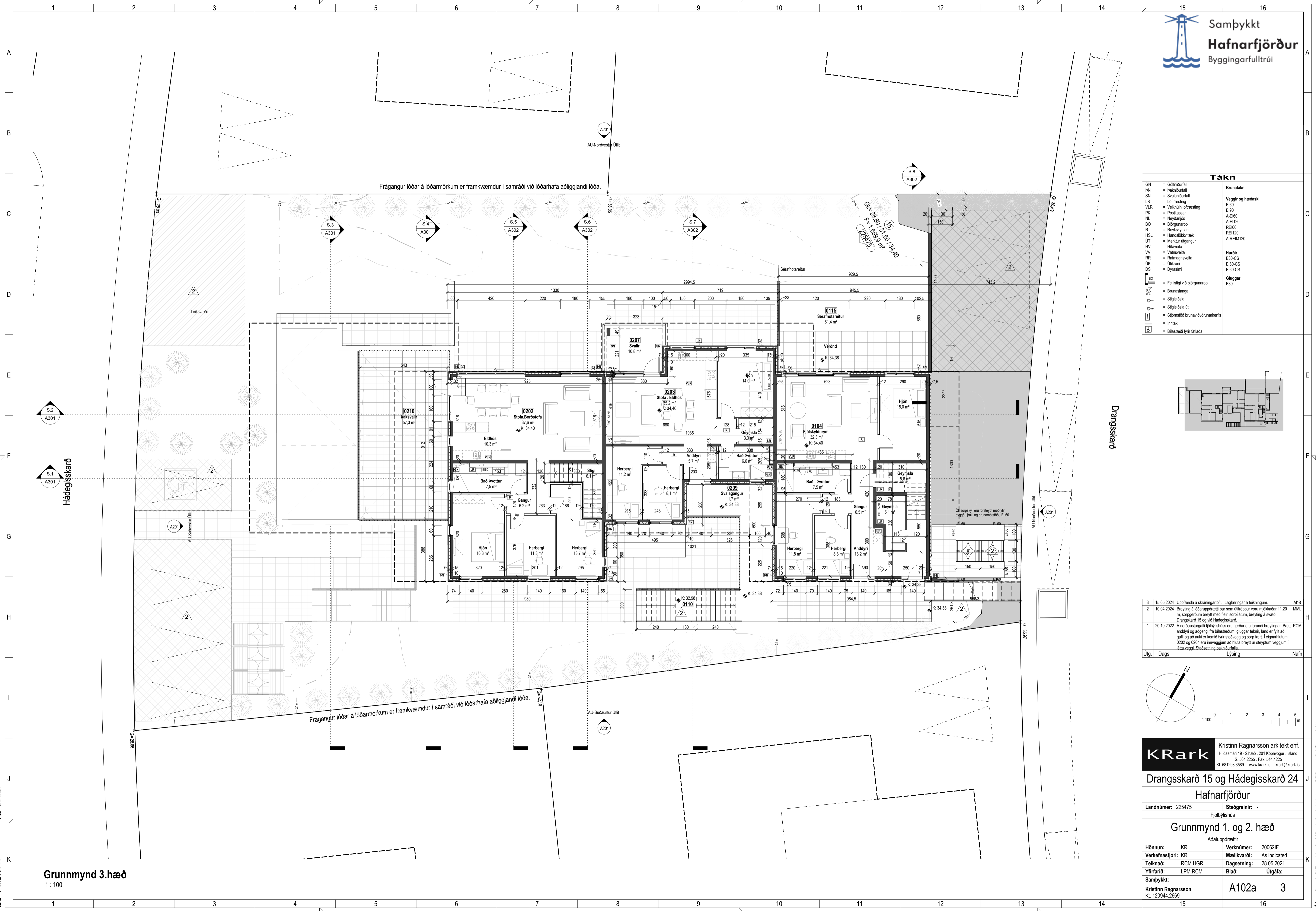
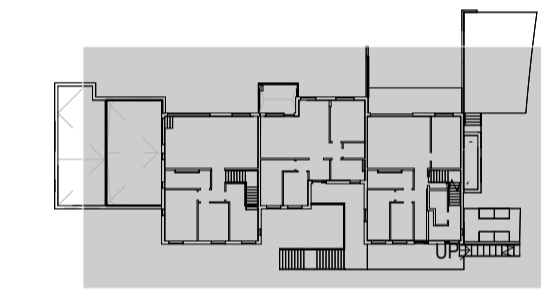
Samþykkt: Kristinn Ragnarsson Kt. 120944.2669

A101b **3**

Grunnmynd 2.hæð
1 : 100

Tákn

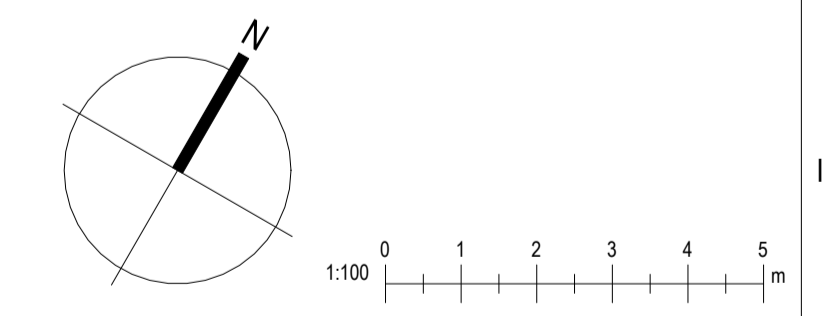
GN	= Gólfborfall	Brunatákn
BN	= Þakborfall	Veggir og hæðskil
SN	= Svæðuborfall	E60
LR	= Loftfresting	A-E60
VLR	= Velkomin loftfresting	A-EI120
PK	= Póskassar	RE60
NL	= Neyðarfjós	REI120
BO	= Björgunarop	A-REIM120
R	= Reykskiptari	
HSL	= Handslökktækni	
ÚT	= Merktur útgangur	
HV	= Hitaveita	
VV	= Vátaveita	
RR	= Ráfmagnaveita	
ÚK	= Útkrani	
DS	= Dyrasími	
BO	= Felliðgi við björgunarop	
BR	= Brunaslanga	
SI	= Sligleðsla	
SI	= Sligleðsla út	
SI	= Sligleðsla brunavörnrunarkefnis	
INT	= Inntak	
BI	= Bilastæði fyrir fatlaða	



Frágangur lóðar á lóðarmörkum er framkvæmdur í samráði við lóðarhafa aðliggjandi lóða.

Frágangur lóðar á lóðarmörkum er framkvæmdur í samráði við lóðarhafa aðliggjandi lóða.

Útg.	Dags.	Lýsing	Nafn
3	15.05.2024	Úppfærsla á skráningartöflu. Lagfæringar á teikningum.	ARB
2	10.04.2024	Breyting á lóðaruppdrætti þar sem útlöppur voru mýkkaðir í 1.20 m. stöngdum þreitum með fesi spróðslum, breyting á svæði Drangsskarð 15 og við Hádegisskarð.	MML
1	20.10.2022	Á norðausturgalli fjölbýlishúss eru gerðar eftirfarandi breytingar: Bætt anddyri og aðgangi frá bílastæðum, gluggar teknir, land er fyllt að gafi og að svæði er komið fyrir stöðvagg og stöppant. Í legnarhlutum 0202 og 0204 eru innveggjum að hluta breytt úr steyplum veggjum í léttu vegg. Staðsetning þakborfalla.	RCM



KRark Kristinn Ragnarsson arkitekt ehf.
Hilásamni 19 - 2. hæð - 201 Kópavogur, Ísland
S. 564.2255 - Fax. 544.4225
Kl. 581298.3589 - www.krark.is - krark@krark.is

Drangsskarð 15 og Hádegisskarð 24
Hafnarfjörður

Landnúmer: 225475 Staðgreinir: -
Fjölbýlishús

Grunnmynd 1. og 2. hæð

Aðaluppdrættir

Hönnun:	KR	Verknúmer:	20062F
Verkefnastjórn:	KR	Mælikvæði:	As indicated
Teiknað:	RCM,HGR	Dagsetning:	28.05.2021
Yfirfarið:	LPM,RCM	Bláð:	Útgáfa:

Samþykkt:
Kristinn Ragnarsson
Kl. 120944.2669

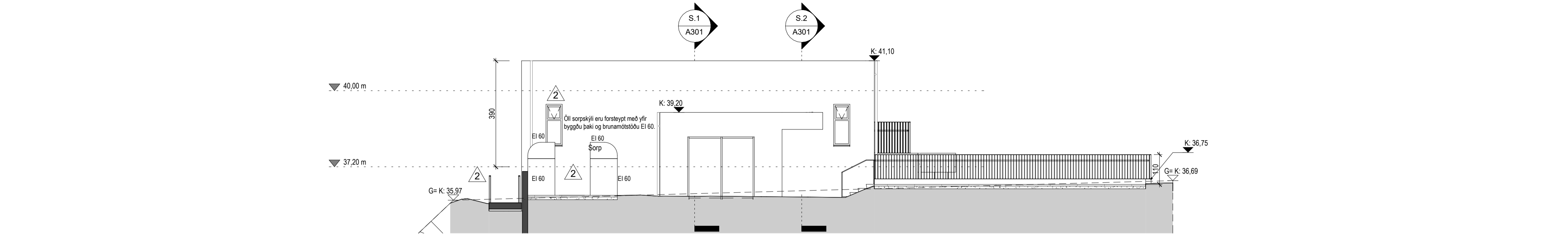
A102a **3**

Grunnmynd 3.hæð
1:100

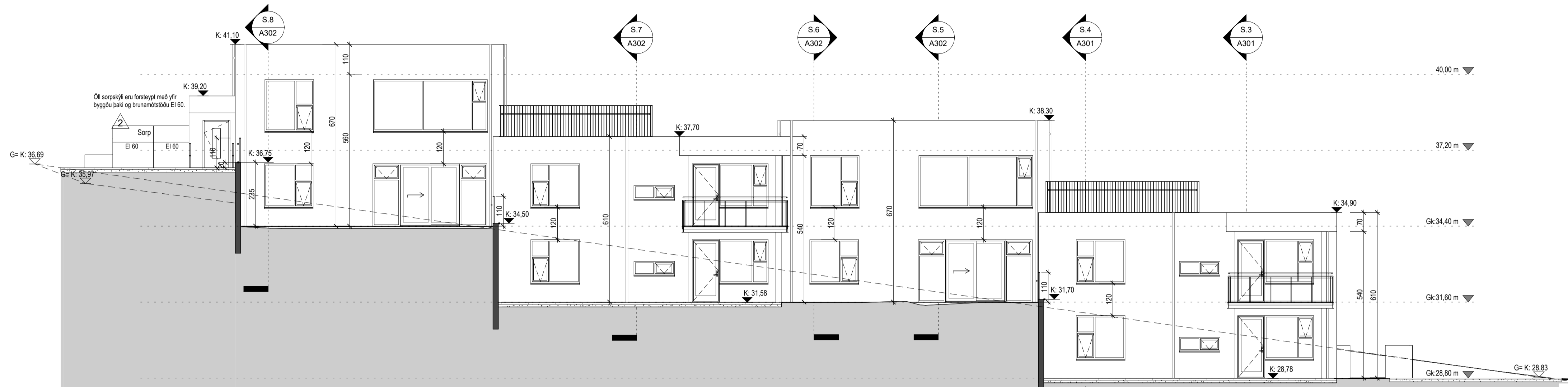


Samþykkt
Hafnarfjörður
Byggingarfulltrúi

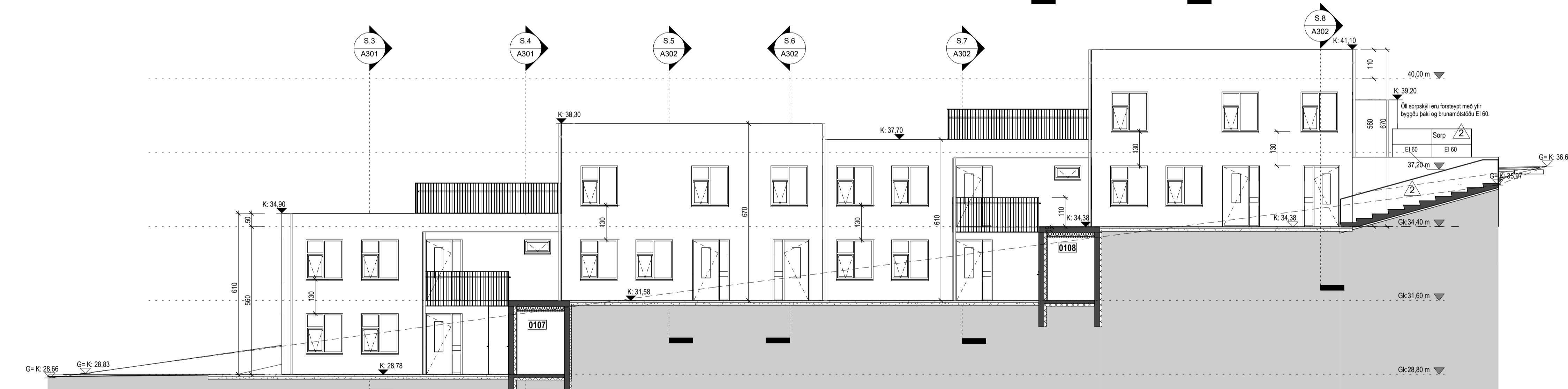
Norðaustur útlit
1 : 100



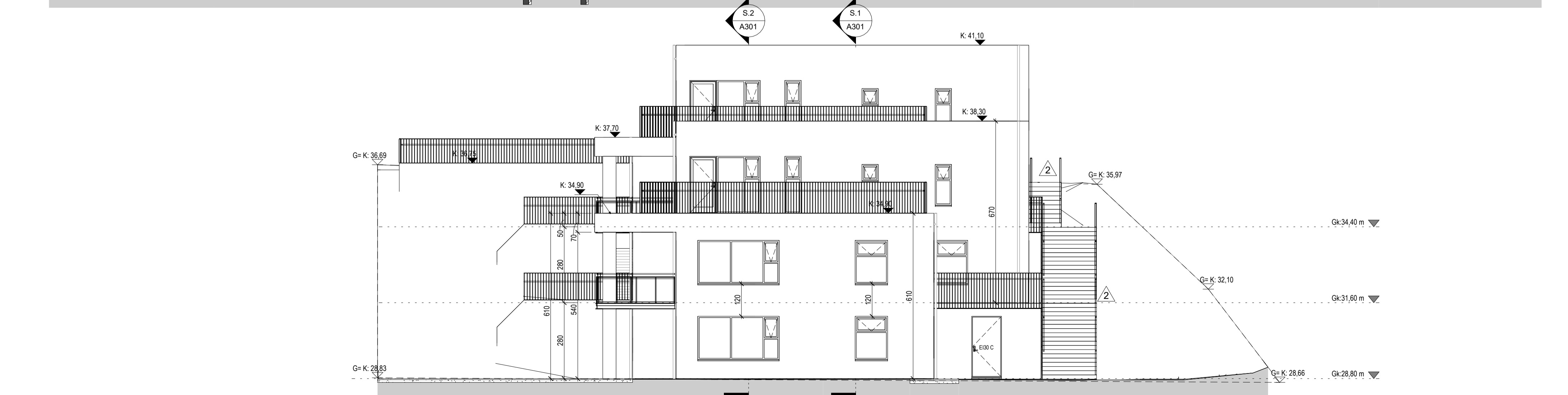
Norðvestur útlit
1 : 100



Suðaustur útlit
1 : 100



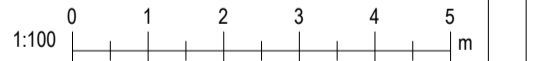
Suðvestur útlit
1 : 100



Tákn

GN	= Gólfurfall	Brunatákn
BN	= Þakburfall	EI60
SN	= Svæðuburfall	EI90
LR	= Loftfæring	A-EI60
VLR	= Velkúin loftfæring	A-EI120
PK	= Póstkassar	REI60
NL	= Neyðarfjós	REI120
BO	= Björgunarpop	A-REI120
R	= Reykskýrnjart	
HSL	= Hándslökktækni	
ÚT	= Merktur útgangur	
HV	= Hitaveita	
VV	= Væðaveita	
RR	= Rafmagnveita	
ÚK	= Útkrani	
DS	= Dyrasími	
BO	= Felliðgi við björgunarpop	
BR	= Brunaslanga	
SI	= Sligleisla	
SI	= Sligleisla út	
SI	= Sljómstöð brunavörðunarkerfis	
IN	= Inntak	
FI	= Bilastæði fyrir fatlaða	
		Hurðir
		E30-CS
		E30-CS
		EI60-CS
		Gluggar
		E30

Útg.	Dags.	Lýsing	Nafn
2	10.04.2024	Breyting á lögundrætti þar sem útlitþrúpur voru mjúkkarar í 1.20 m, stöngurum breytt með fleiri spóllásum, breyting á svæði Drangsskarð 15 og við Hádegisskarð.	MML
1	20.10.2022	Á norðausturgalli fjölbýlishúss eru gerðar eftirfarandi breytingar: Bætt andrými og aðgangur frá bílastæðum, gluggar teknir, land er fyllt að gaffi og að svæði er komið fyrir stöðvagg og sorp fært. Í egnarhlutum 0202 og 0204 eru innveggjum að hluta breytt úr steyplum veggjum í létta vegg. Staðsetning þakburfalla.	RCM



KRark Kristinn Ragnarsson arkitekt ehf.
Hilásarní 19 - 2. hæð - 201 Kópavogur - Ísland
S. 564.2255 - Fax. 544.4225
Kl. 581298.3589 - www.krark.is - krark@krark.is

Drangsskarð 15 og Hádegisskarð 24
Hafnarfjörður

Landnúmer: 225475 Staðgreinir: -
Fjölbýlishús

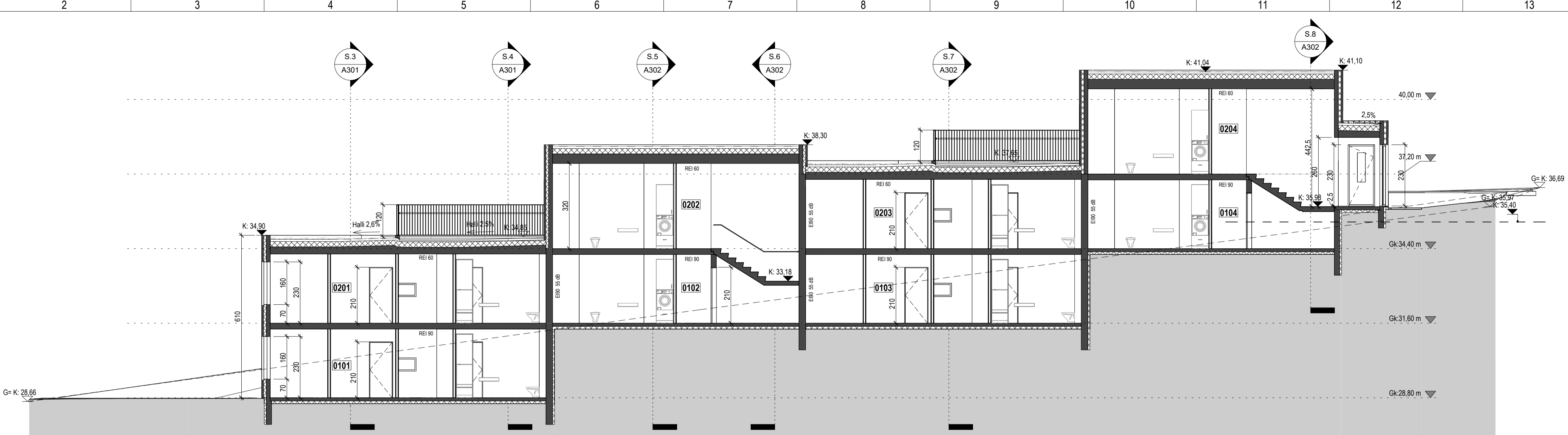
Útlit

Aðaluppdrættir

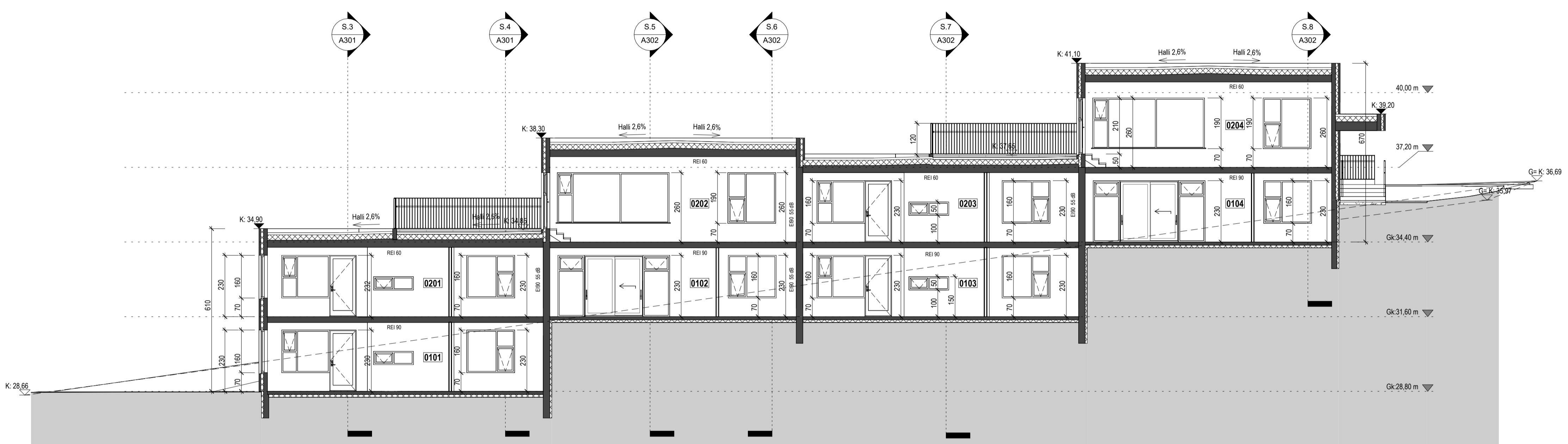
Hönnun: KR Verknúmer: 20062IF
Verkefnastjórn: KR Málkvarði: 1 : 100

Teiknað: RCM,HGR Dagssetning: 28.05.2021
Yfirfarið: LPM,RCM Blað: Útgáfa:

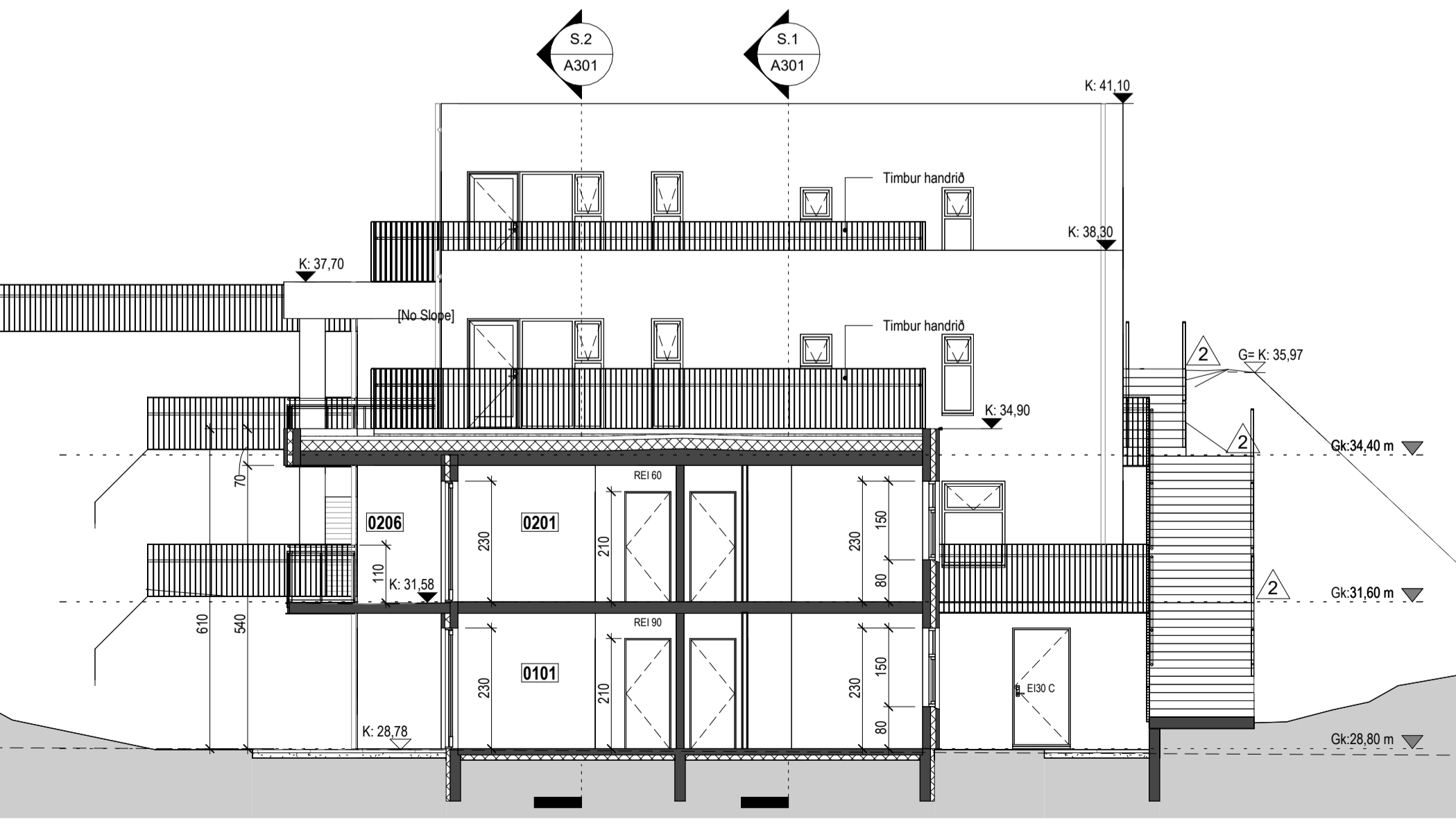
Samþykkt: Kristinn Ragnarsson A201 2
Kl. 120944.2669



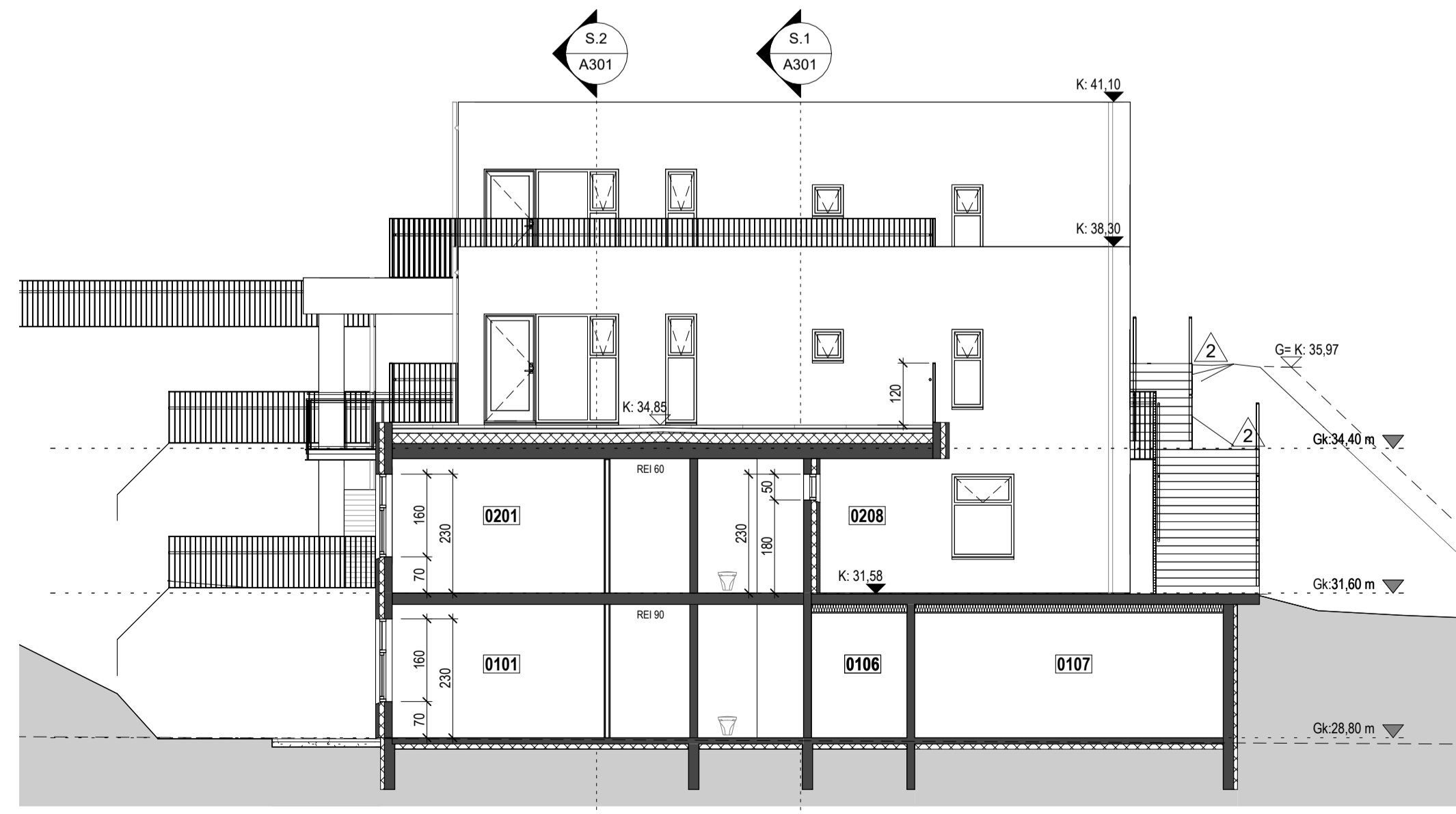
Snið 1
1 : 100



Snið 2
1 : 100



Snið 3
1 : 100



Snið 4
1 : 100

Tákn

GN	= Gólfurfall	Brúntákn
BN	= Þakurfall	E60
SN	= Svæðurfall	Veggir og hæðskil
LR	= Loftfresting	E90
VLR	= Vélknúin loftfresting	A-E60
PK	= Póstkassar	A-E120
NL	= Neyðarfjós	REI60
BO	= Björgunarpop	REI120
R	= Reykskipting	A-REI120
HSL	= Handslökktáki	A-REI120
ÚT	= Merktur útgangur	
HV	= Hitaveita	Hurðir
VV	= Vátaveita	E30-CS
RR	= Ráfmagnveita	E30-CS
ÚK	= Útkrani	E60-CS
DS	= Dyrasími	
BO	= Felli við björgunarpop	Gluggar
BR	= Brunaslöng	E30
SI	= Sligleðsla	
SI	= Sligleðsla út	
SI	= Sligleðsla brunavörðunarkerfis	
SI	= Inntak	
SI	= Blástæði fyrir fallaða	

Útg.	Dags.	Lýsing	Nafn
2	10.04.2024	Breyting á hönnuðrætti þar sem útlitþpur vonu mjúkkastar í 1.20 m stöngurum breytt með flæsi spóllásum, breyting á svæði Drangskarð 15 og Hádegisskarð.	MML
1	20.10.2022	Á norðausturgalli fjölþýlishúss eru gerðar eftirfarandi breytingar: Bætt andrými og aðgangur frá blástæðum, gluggar teknir, land er fyllt að gaffi og að svæði er komið fyrir stöðvægg og stöpp flöt. Í tegningarum 0202 og 0204 eru innveggjum að hluta breytt úr steyplum veggjum í léttu vegg. Stöðsetning þakurfalla.	RCM

KRark Kristinn Ragnarsson arkitekt ehf.
Hilásámi 19 - 2.hæð - 201 Kópavogur, Ísland
S. 564.2255 - Fax. 544.4225
Kl. 581298.3589 - www.krark.is - krark@krark.is

Drangskarð 15 og Hádegisskarð 24
Hafnarfjörður

Landnúmer: 225475 Staðgreinir: -
Fjölþýlishús

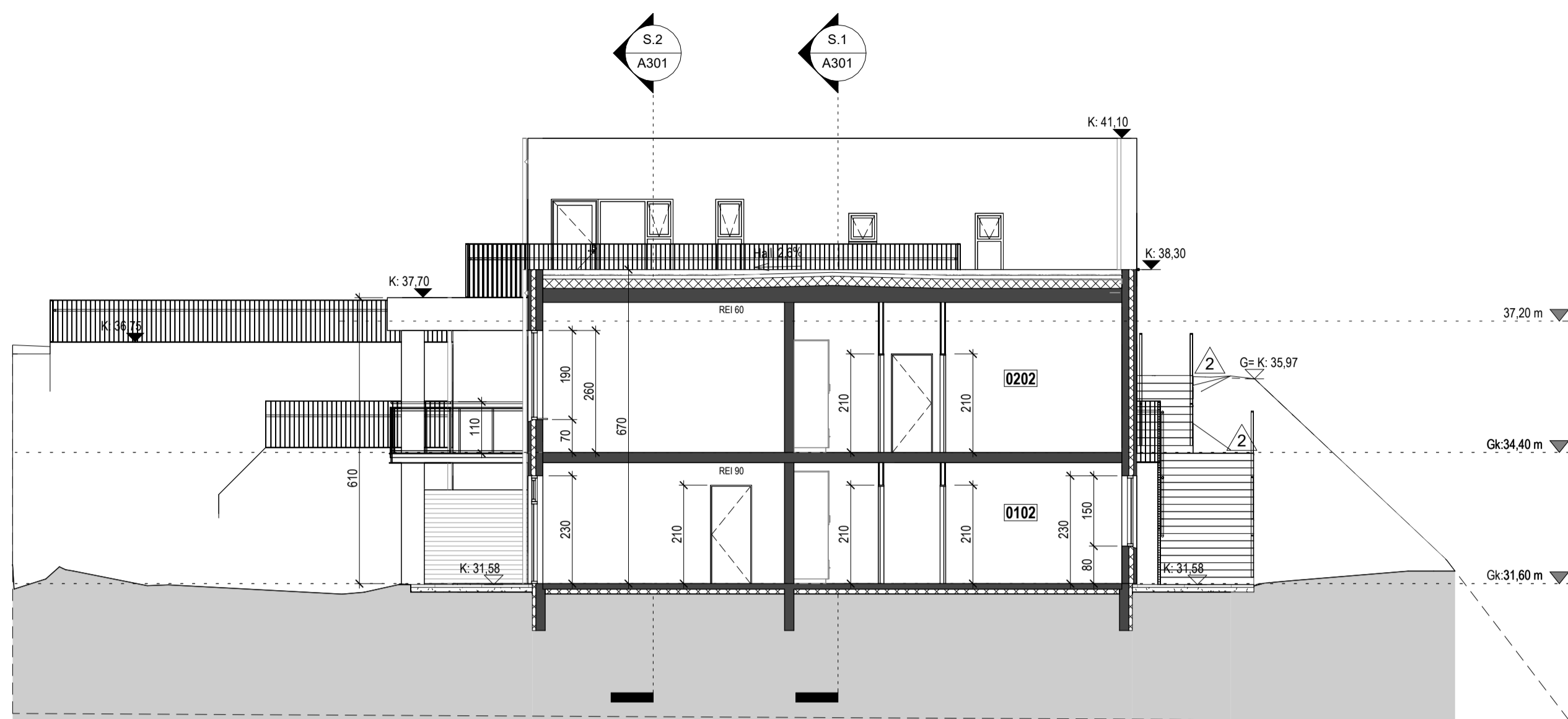
Snið 1-4
Aðaluppdrættir

Hönnun:	KR	Verknúmer:	20062IF
Verkefnastjóri:	KR	Mælikvæði:	1 : 100
Teknaöð:	RCM,HGR	Dagsetning:	28.05.2021
Yfirfari:	LPM,RCM	Bláð:	Útgáfa:

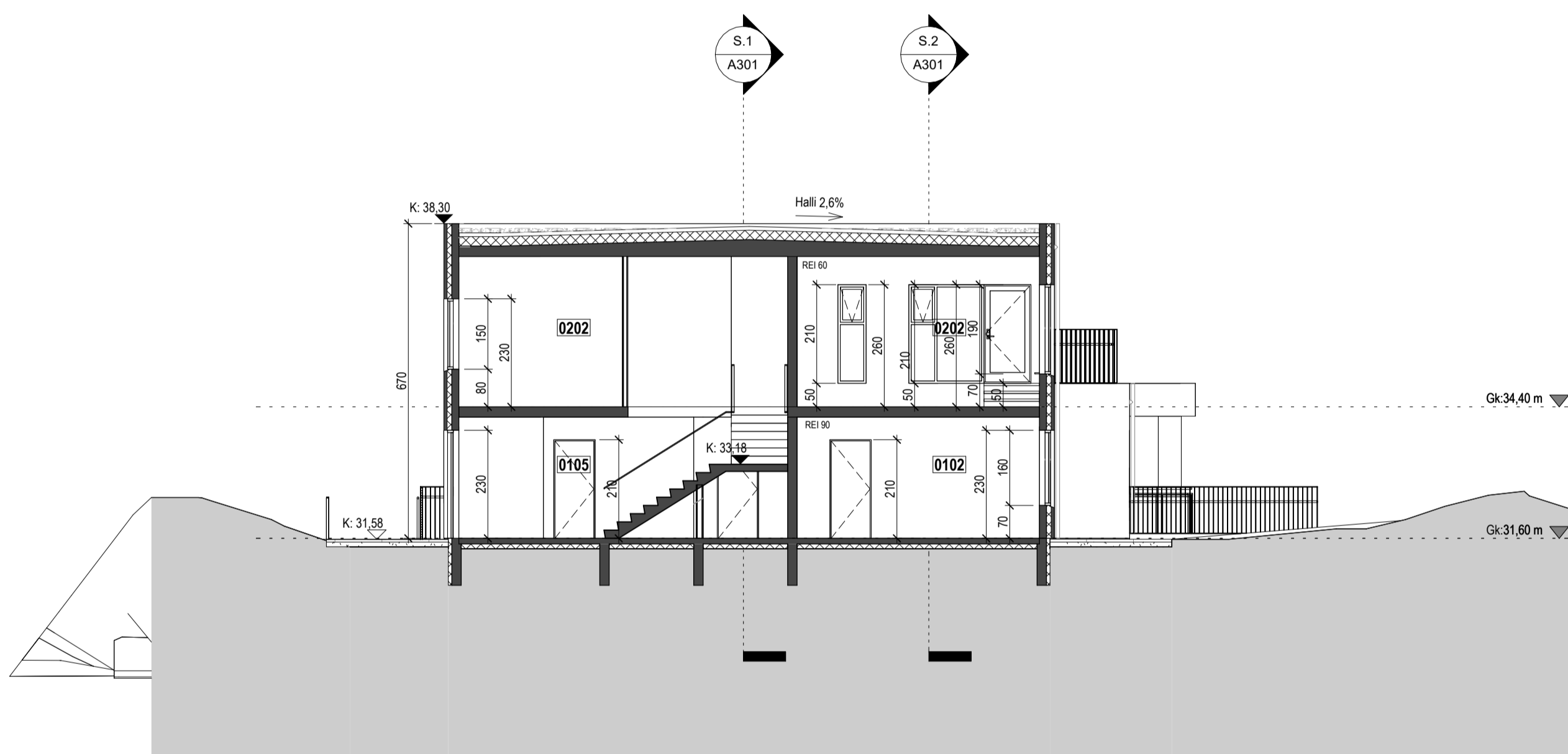
Samþykkt:
Kristinn Ragnarsson
Kl. 120944.2669

A301 **2**

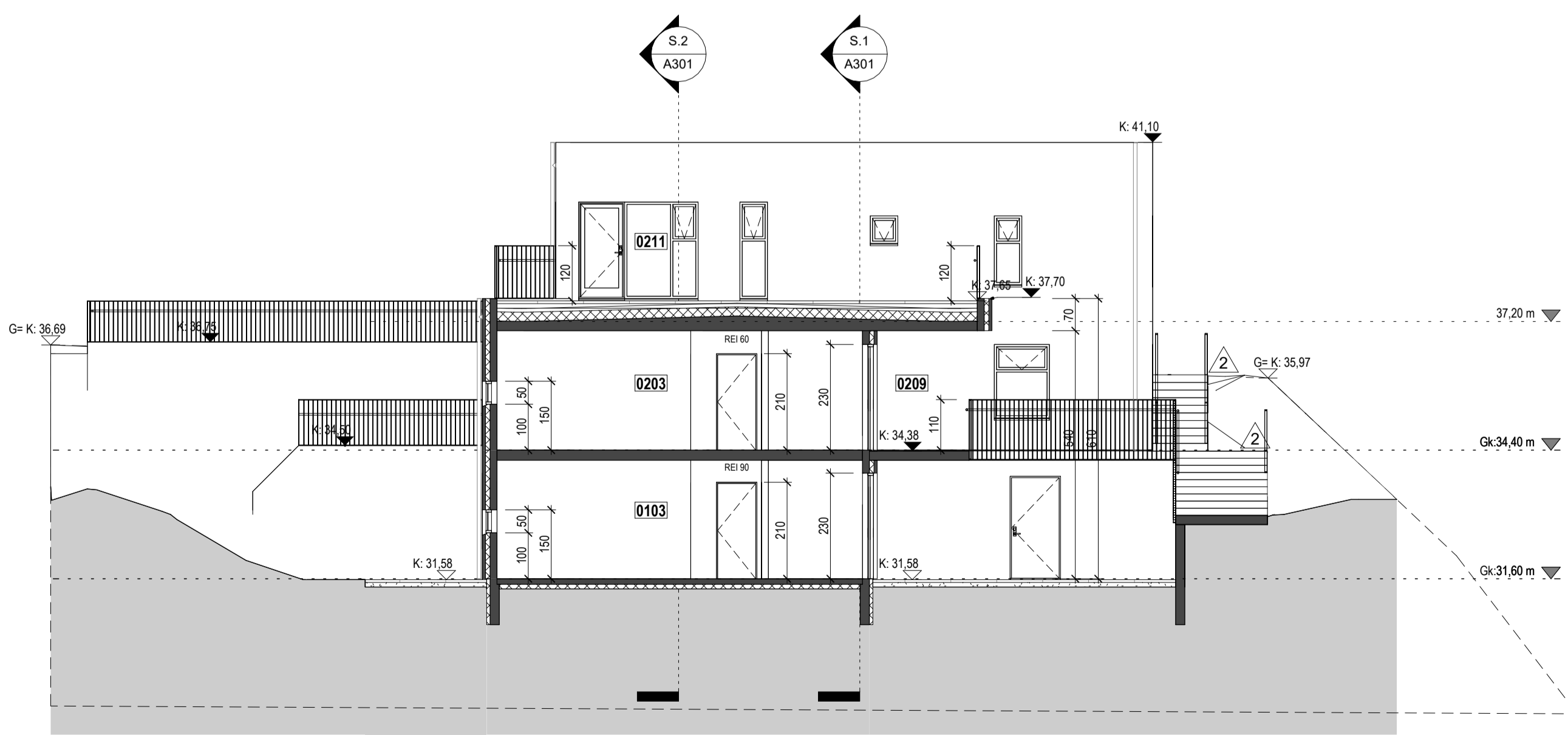
Snið 5
1 : 100



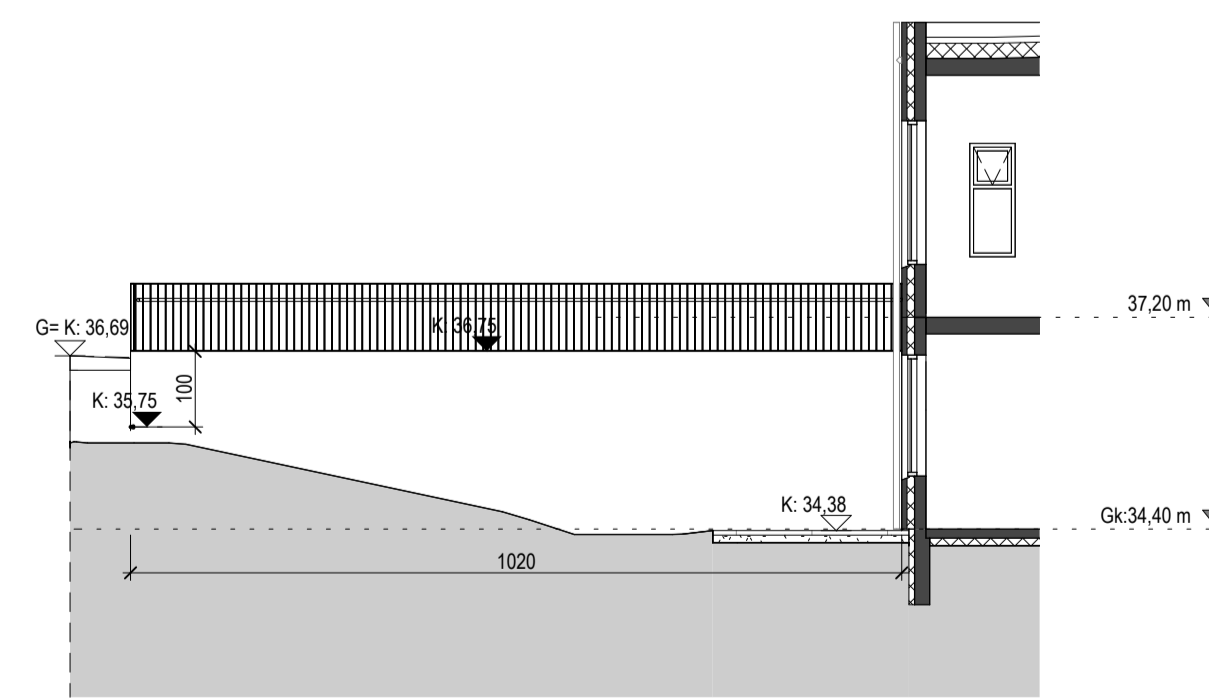
Snið 6
1 : 100



Snið 7
1 : 100



Snið 8
1 : 100



Tákn

GN	= Gólfburfall	Brunatákn
BN	= Þakburfall	Ei60
SN	= Svætanburfall	E90
LR	= Loftfæsting	A-Ei60
VLR	= Velkúin loftfæsting	A-Ei120
PK	= Póstkassar	REI60
NL	= Neyðarljós	REI120
BO	= Björgunarpop	A-REI120
R	= Reykskiptari	A-REI120
HSL	= Handslökktækni	
ÚT	= Merkur útgangur	
HV	= Hitaveita	
VV	= Væðaveita	
RR	= Rafmagnveita	
ÚK	= Útkrani	
DS	= Dyrasími	
BO	= Felliðgi við björgunarpop	
⊙	= Brunaslanga	
○	= Sligleisla	
○	= Sligleisla út	
⊥	= Sljómstöð brunavörðunarkerfis	
⊥	= Inntak	
⊥	= Bilastæði fyrir fatlaða	
		Hurðir
		E30-CS
		E30-CS
		Ei60-CS
		Gluggar
		E30

Útg.	Dags.	Lýsing	Nafn
2	10.04.2024	Breyting á lösuþdrætti þar sem útlitþrúpur voru mjúkkarar í 1.20 m, stöngurum breytt með fleiri spóllásum, breyting á svæði Drangsskarð 15 og við Hádegisskarð.	MML
1	20.10.2022	Á norðausturgalli fjölbyliðs eru gerðar eftirfarandi breytingar: Bætt andrými og aðgangi frá bílastæðum, gluggar tekiir, land er fyllt að gafi og að svæði er komið fyrir stöðvegg og stöng færi. Í egnarhlutum 0202 og 0204 eru innveggjum að hluta breytt úr steyptum veggjum í létta vegg. Staðsetning bakburfalla.	RCM

KRark Kristinn Ragnarsson arkitekt ehf.
Hilásnaki 19 - 2. hæð - 201 Kópavogur - Ísland
S. 564.2255 - Fax. 544.4225
Kl. 581298.3589 - www.krark.is - krark@krark.is

Drangsskarð 15 og Hádegisskarð 24

Hafnarfjörður

Landnúmer: 225475 Staðgreinir: -

Fjölbyliðs

Snið 5-8

Aðaluppdrættir

Hönnun: KR Verknúmer: 20062IF

Verkefnastjórn: KR Mælikvæði: 1 : 100

Teiknað: RCM,HGR Dagssetning: 28.05.2021

Yfirfarið: LPM,RCM Blað: Útgáfa:

Samþykkt: Kristinn Ragnarsson A302 2
Kl. 120944.2669

